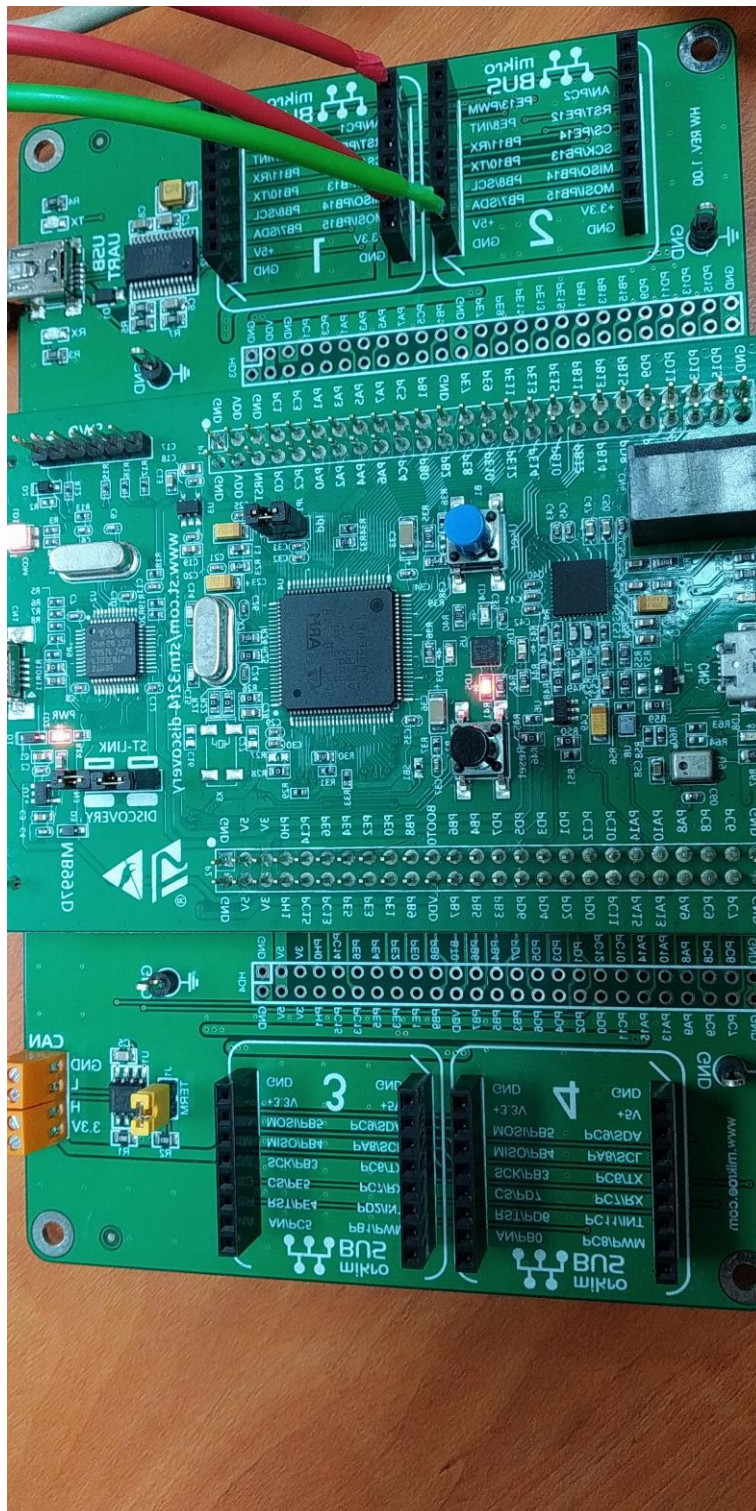
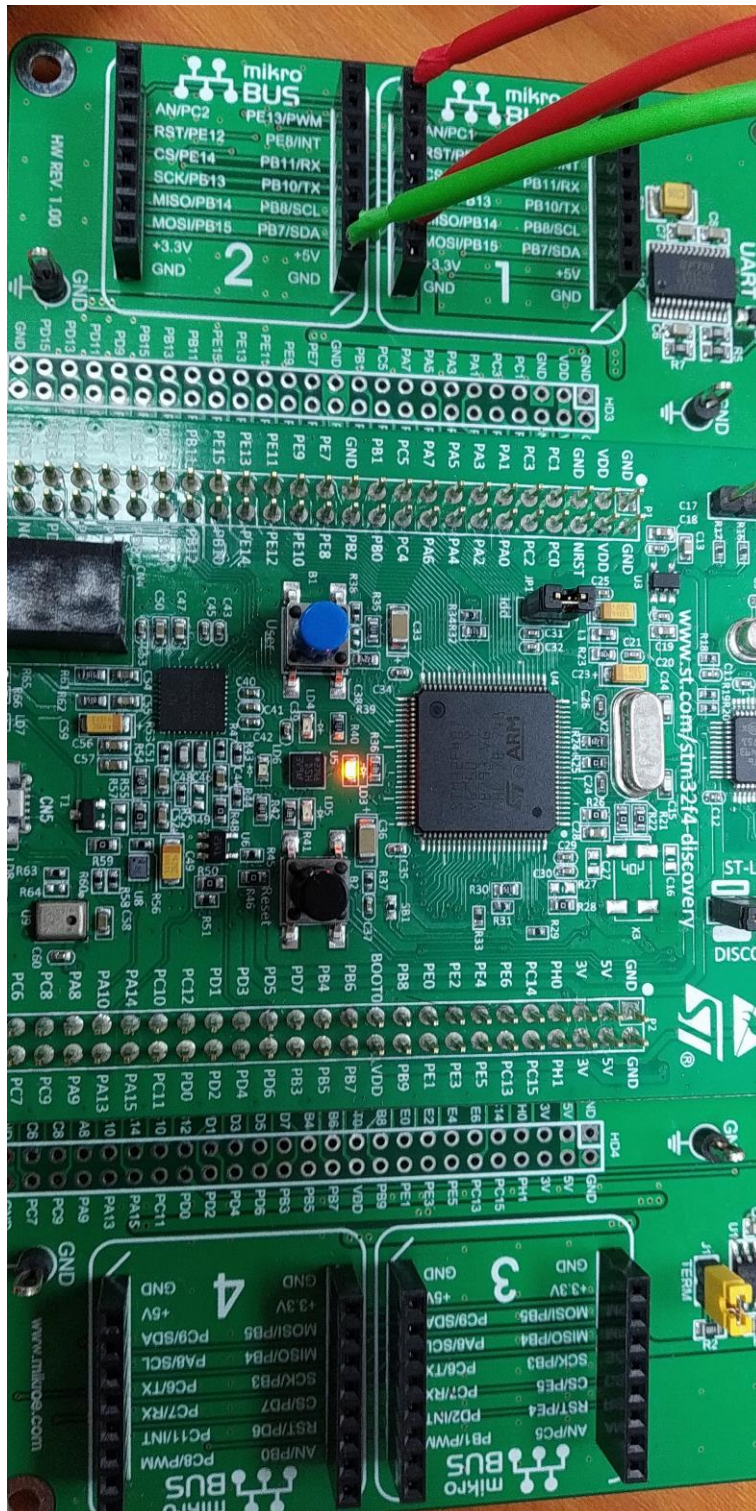


Indicadores de nivel

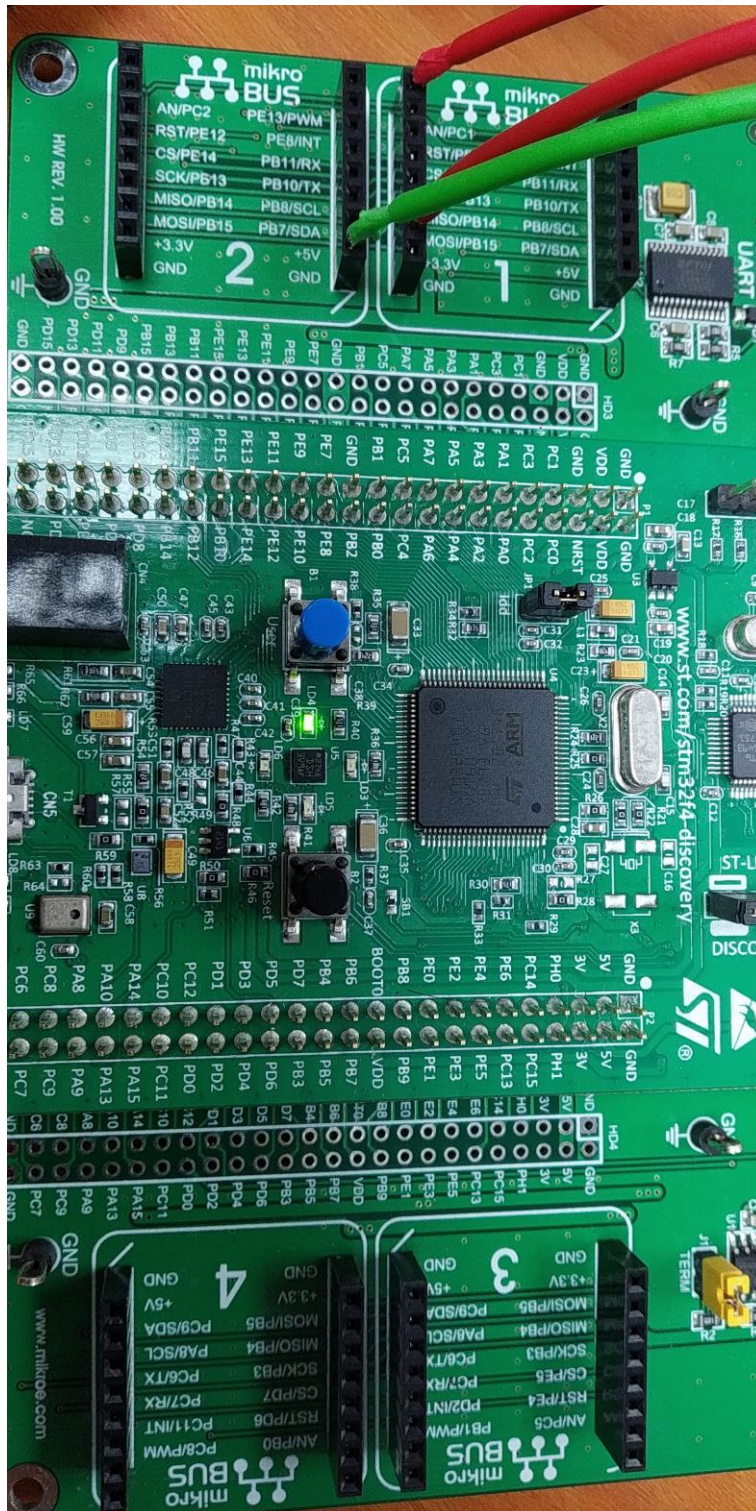
Una vez que ya se tiene referenciado correctamente las entradas analógicas se realiza las pruebas de los niveles utilizando los propios leds que nos brinda la tarjeta por ejemplo en la siguiente imagen se visualiza el led rojo encendido cuando el nivel es bajo bajo.



En la siguiente imagen se visualiza el led naranja encendido cuando el nivel es bajo.



En la siguiente imagen se visualiza el led verde encendido cuando el nivel es normal.



En la siguiente imagen se visualiza el led azul encendido cuando el nivel es alto.

