

# mbed(RZ/A1H搭載)対応ボード GR-PEACH紹介

がじえるね プロデューサーミーティング

株式会社 **コア**

エンベデッドソリューションカンパニー

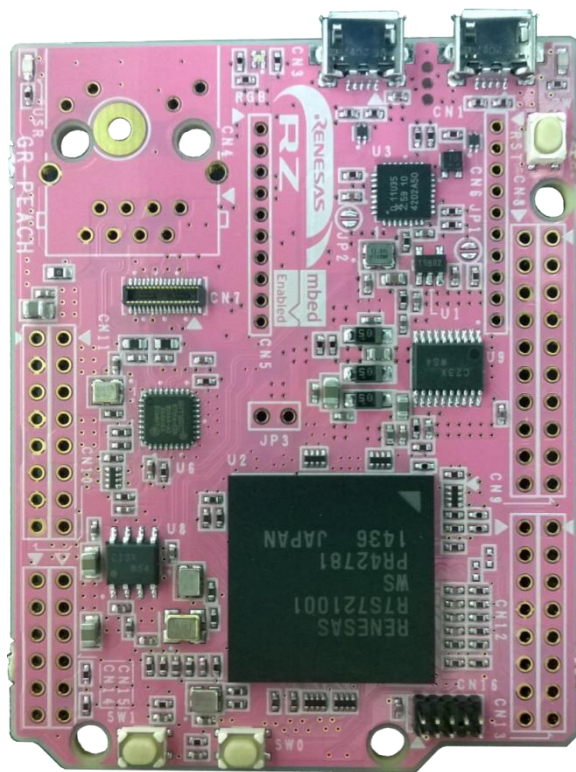
営業統括部

ME営業担当 利根川 昌弘

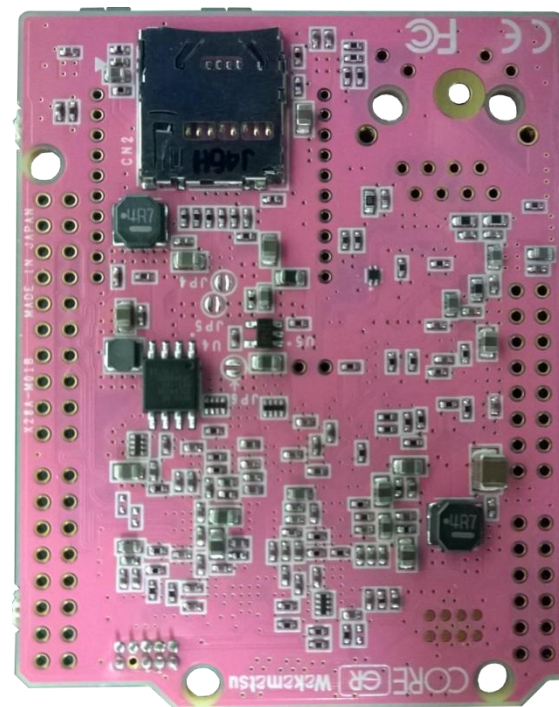


ルネサスエレクトロニクス社製RZ/A1H搭載  
「ARM Cortex-Aシリーズ」を内蔵マイコンとした、世界初のmbed対応ボード

- ・「ARM Cortex-Aシリーズ」内蔵マイコンとして、世界で初めてARM mbed プロジェクトに参画。
- ・「Cortex-Mでは実現できなかった高性能・高機能 な組み込みシステム環境を容易にご提供。
- ・業界比、約4倍のCPU性能、約40倍の内蔵RAMサイズを提供。(CPU:400MHz 内蔵RAM:10MB)



部品面



半田面



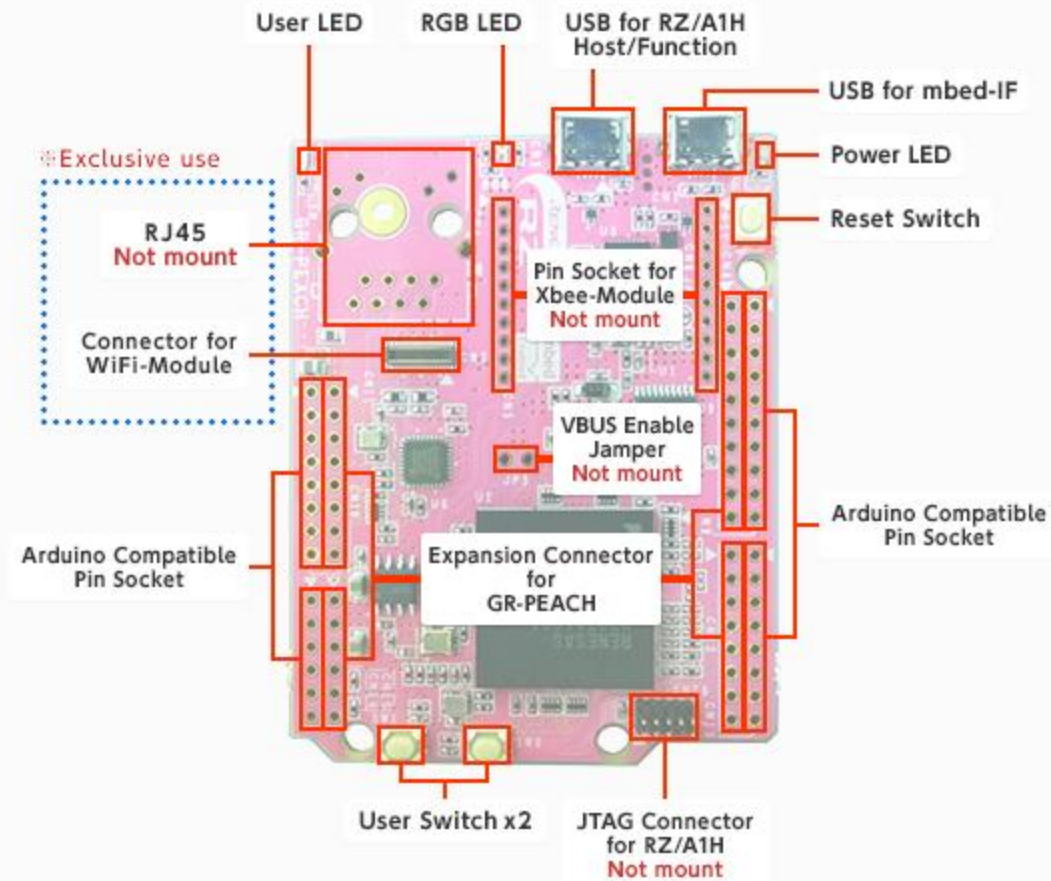
# 基本スペック

部品名	メーカー名	型番	備考
MPU	Renesas Electronics	R7S721001VLBG	Cortex-A9 RZ/A1H BGA 324pin RAM10MB 最大400MHz駆動
FLASH ROM	Macronix	MX25L6435EM2I-10G	8MByte SOP 8pin (SPI Multi I/O接続)
外部メモリ	ALPS	SCHA4B0400	MicroSD Card SLOT (SPI接続)
通信I/F -USB-	JST	UB-MC5BR3-SD204-4S	RZ/A1H接続MicroUSBコネクタ(HOST/FUNCTION切り替え可)
			Mbed-IF接続デバッグ/書き込み用MicroUSBコネクタ
有線通信I/F	MICROCHIP	LAN8710A	10/100BASE-TX(RJ45ジャックは未実装) (※)
無線通信I/F 1	HIROSE	DF40C-30DP-0.4V(51)	Wi-Fiモジュールスタック用コネクタ (※) ローム社BP3595専用(USB / SDIO / UART接続)
無線通信I/F 2	廣杉計器	FSS-21043-10	Xbeeモジュール用コネクタ (未実装)
拡張コネクタ	廣杉計器	FSS-41085-06 x1 FSS-41085-08 x2 FSS-41085-10 x1	Arduino互換ピンアサインピンソケット 1列6pin x1 / 8pin x2 / 10pin x1
			GR-PEACH専用シールド接続用ピンソケット 1列6pin x1 / 8pin x2 / 10pin x1
デバッグ用コネクタ	Samtec	PSS-720303-05	RZ/A1H用10pin JTAGコネクタ(CoreSight10) (未実装)
スイッチ	ALPS	SKRPABE010	リセットスイッチ
			ユーザースイッチ x2
LED	ROHM	SML-D12P8W	電源LED -Green-(制御不可)
		SML-D12U8W	ユーザーLED -Red-
		SMLP34RGB2W	フルカラーLED
電源	VBUS 1	DC 5V mbed-IF接続用MicroUSBより供給	
	VBUS 2	DC 5V RZ/A1H接続用MicroUSBより供給	
	Vin	DC 5.5～12V(Arduino互換ピンアサインコネクタより供給)	
基板サイズ	53.34(W) x 67.58(D) (mm) (突起物含まず)		

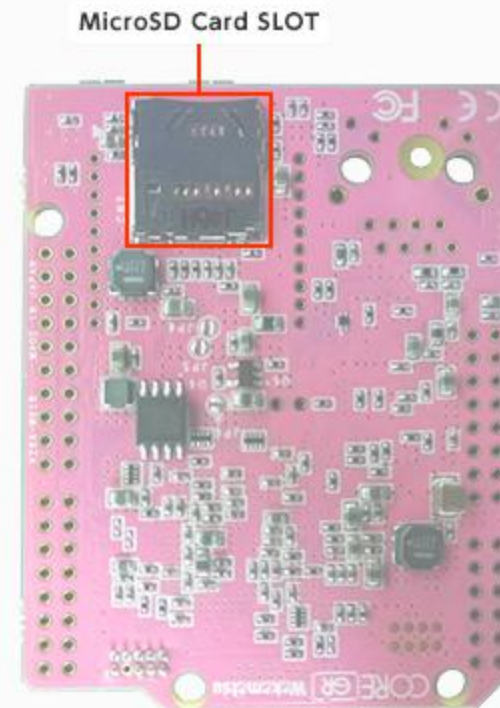
※有線LANと無線通信I/F 1は排他使用になります。



## Component Side

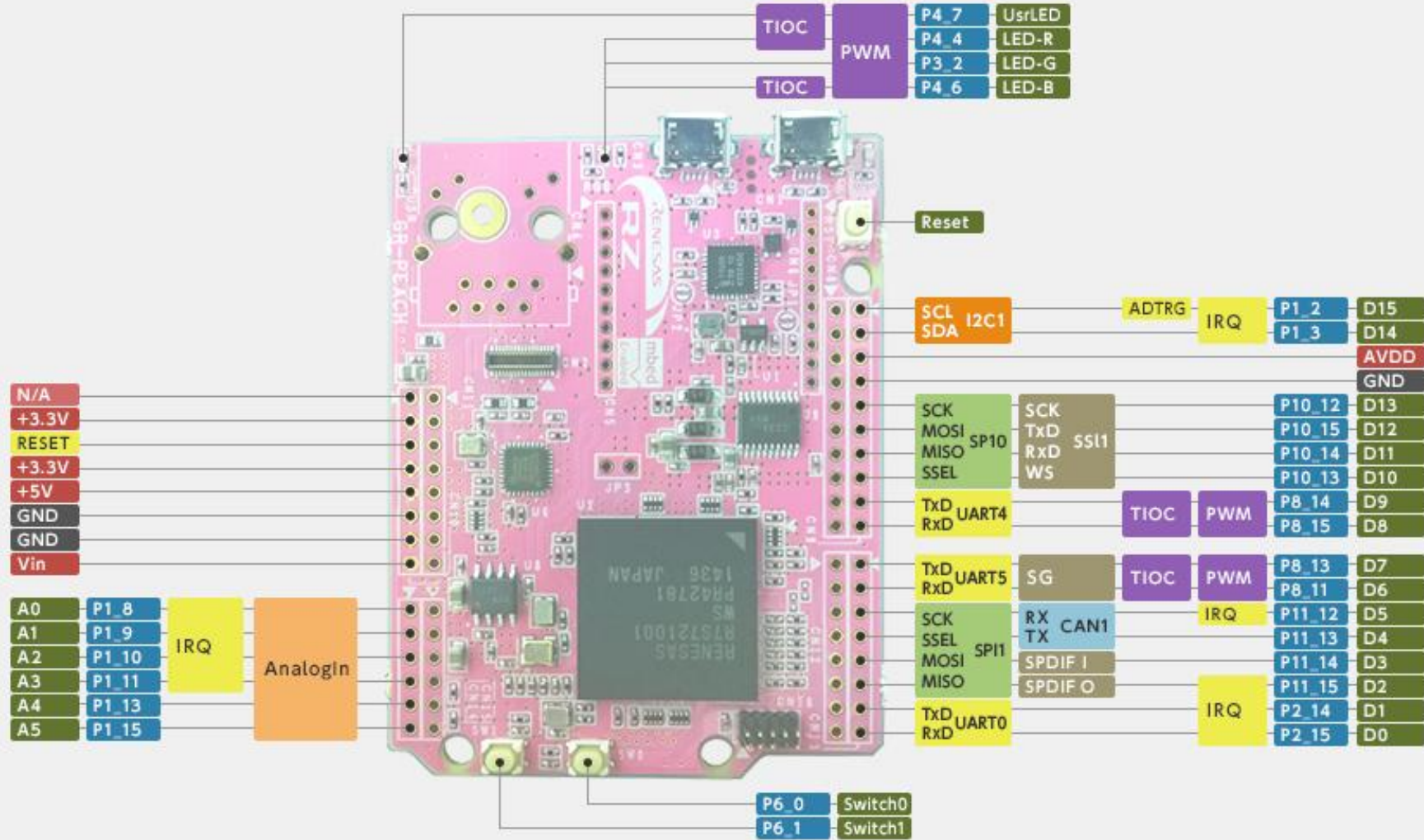


## Solder Side



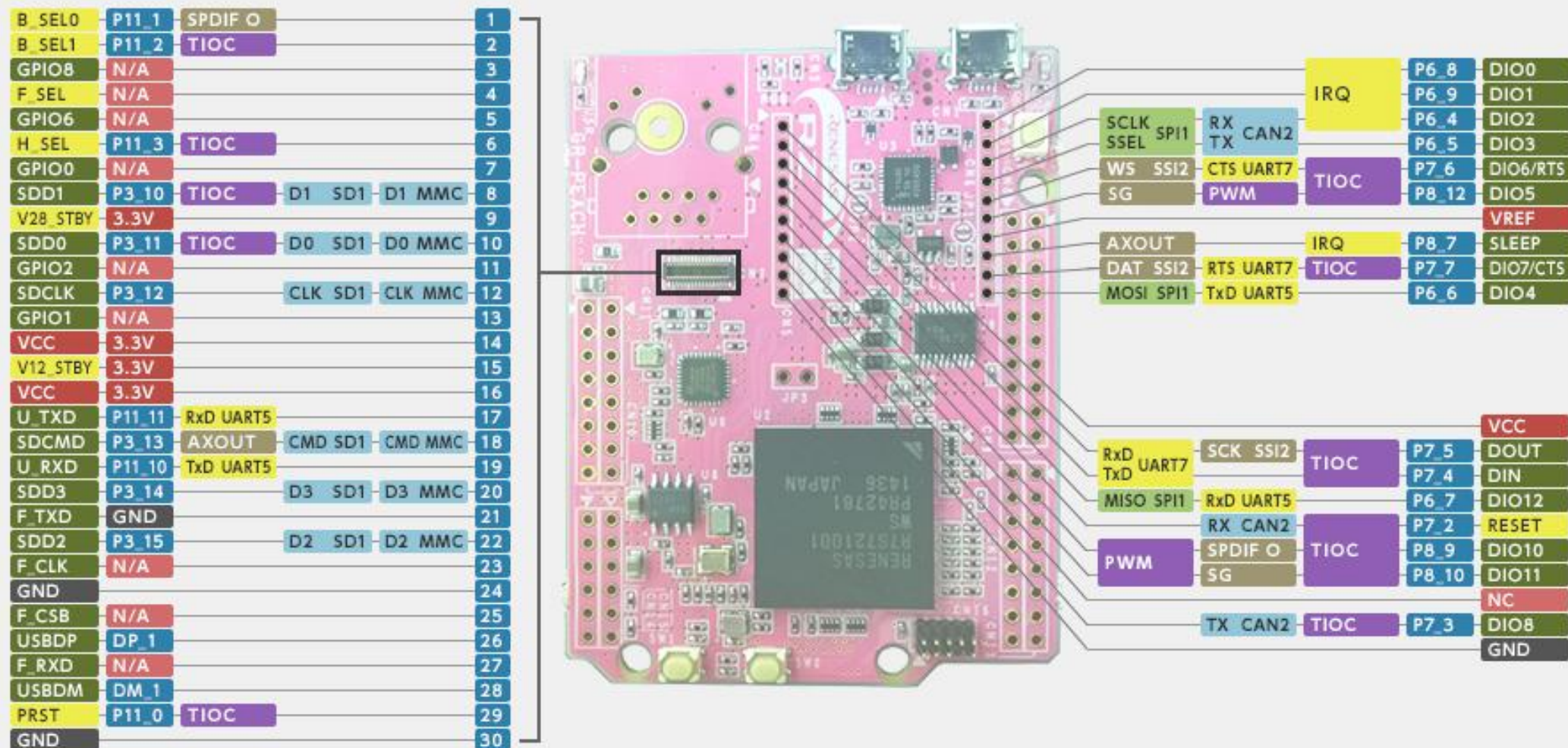


# ピンアサイン図 (Arduino互換コネクタ)



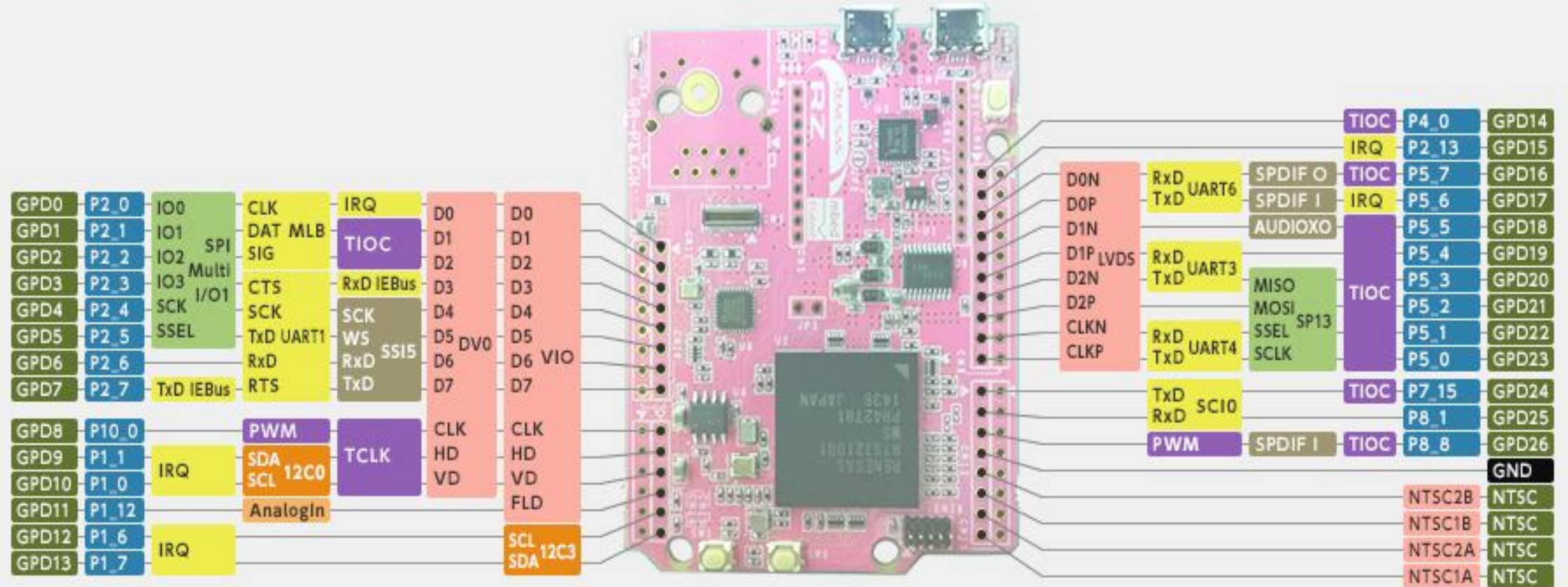


# ピンアサイン図(無線通信I/Fコネクタ)



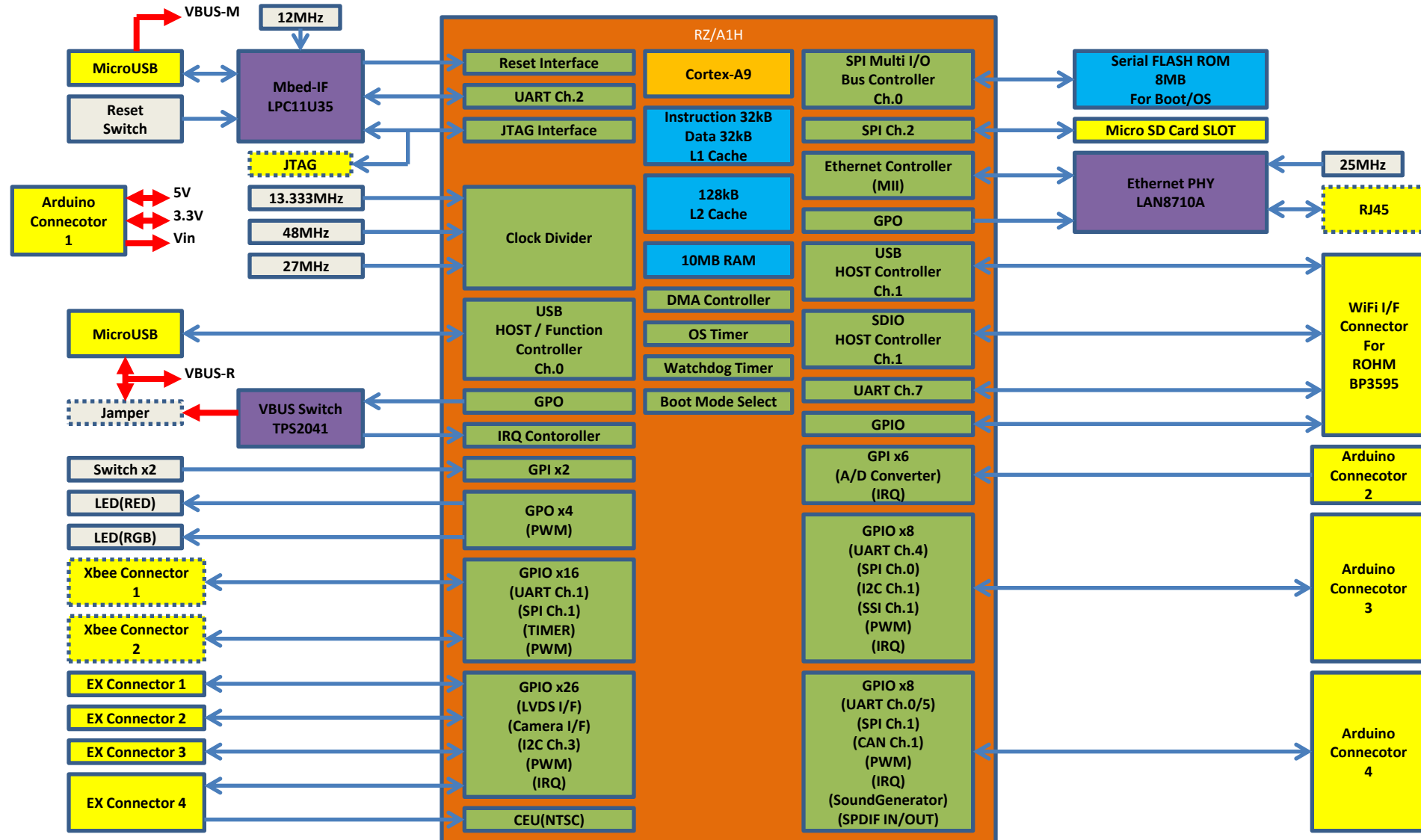


# ピンアサイン図(専用拡張コネクタ)



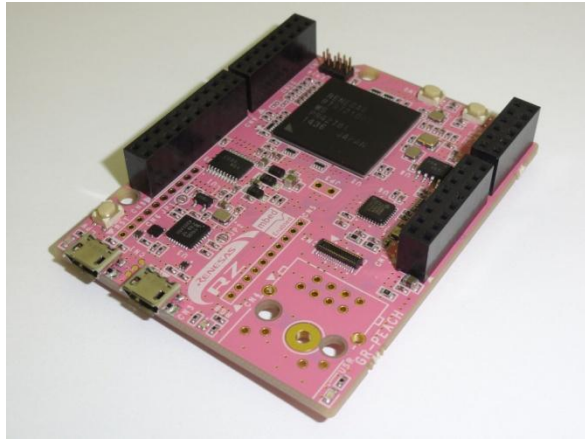


# ブロック図

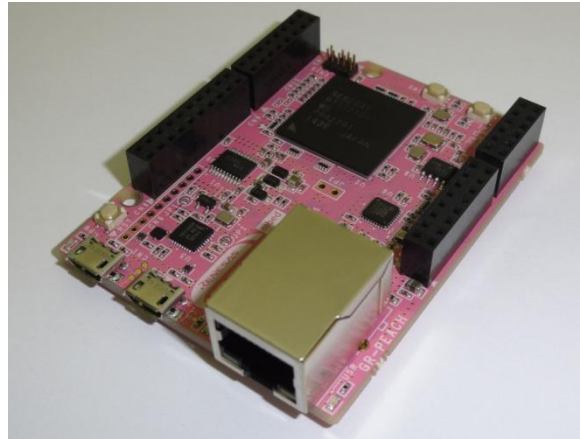




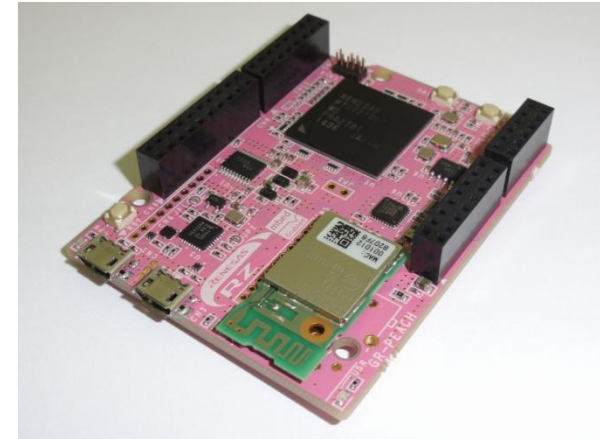
通常品



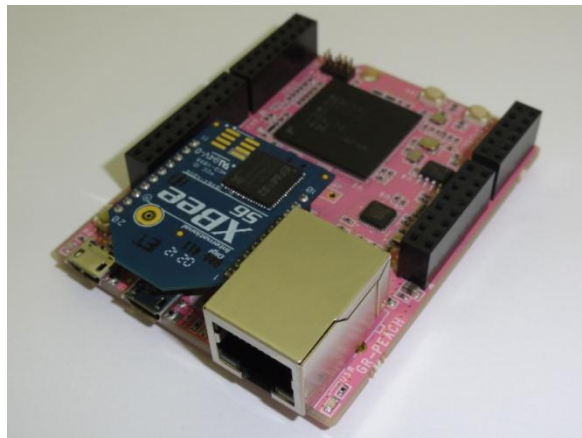
RJ45搭載品



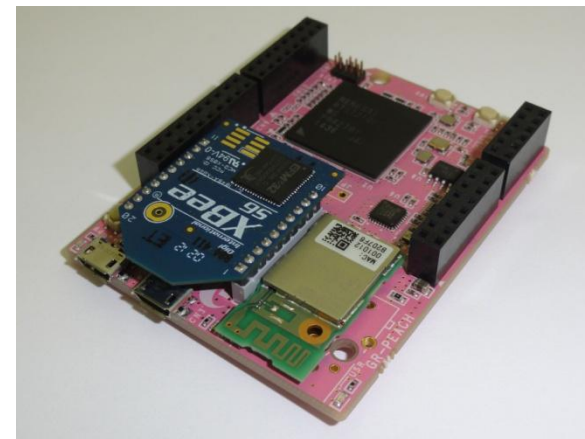
BP3595搭載品



全部品実装品(RJ45)

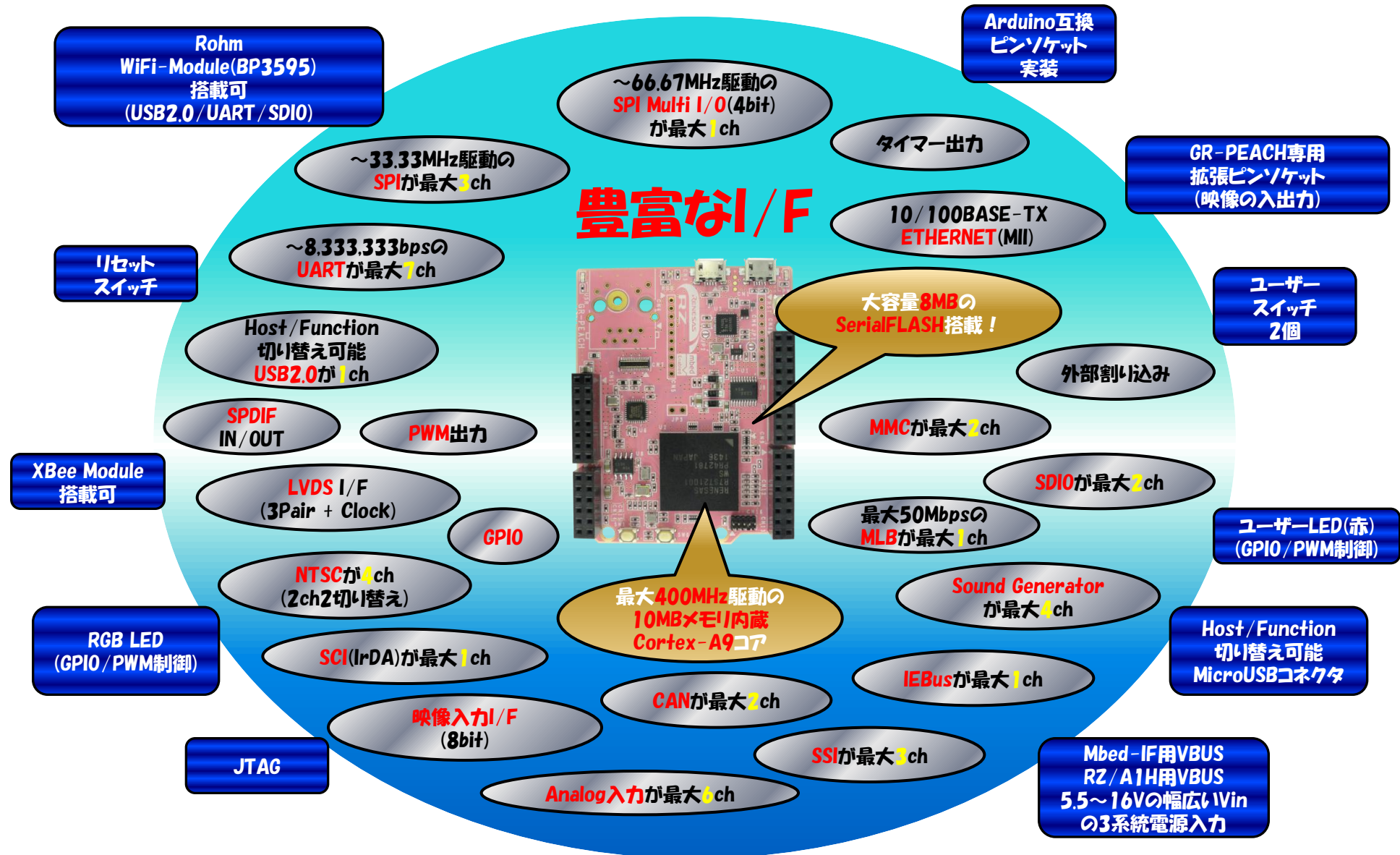


全部品実装品(BP3595)





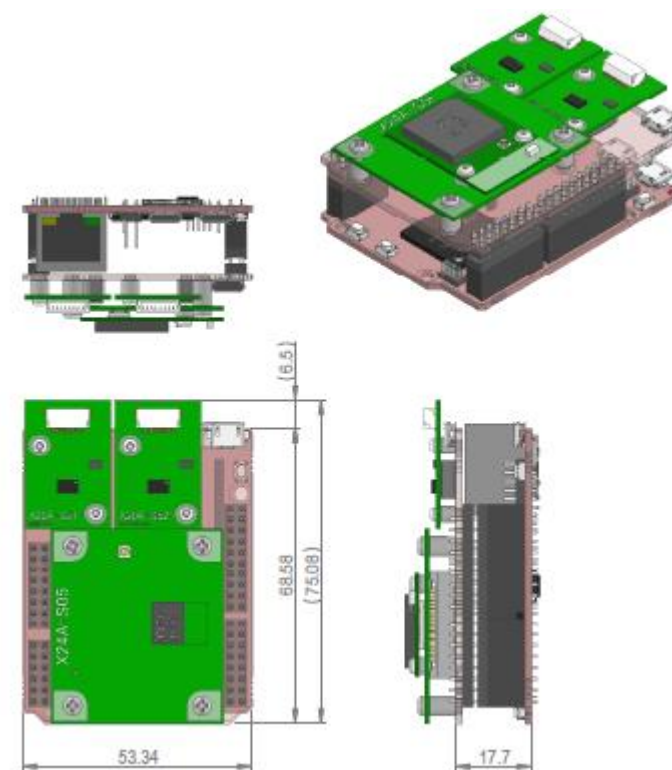
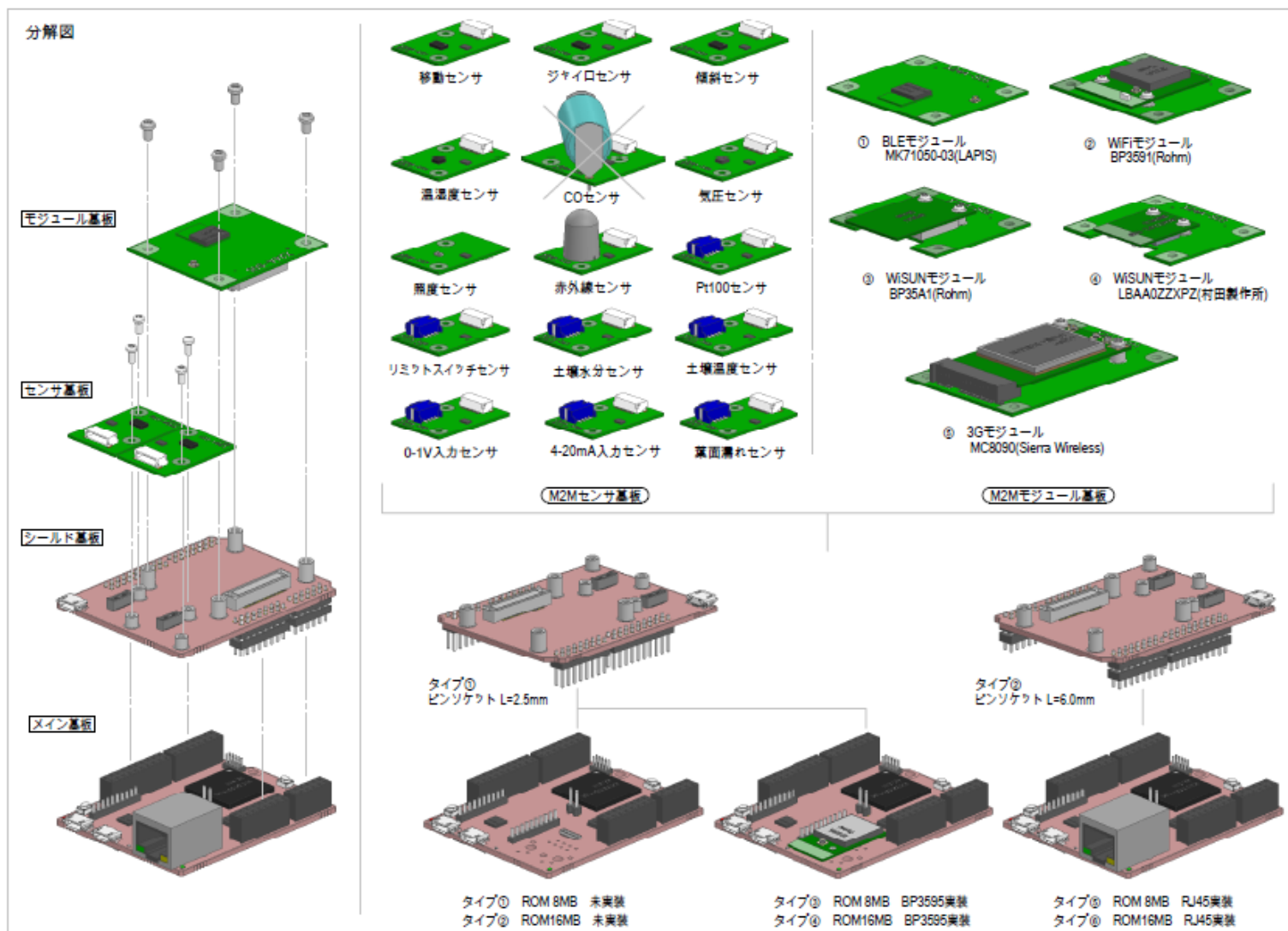
# GR-PEACHの特徴





# ご参考 オプションシールド①

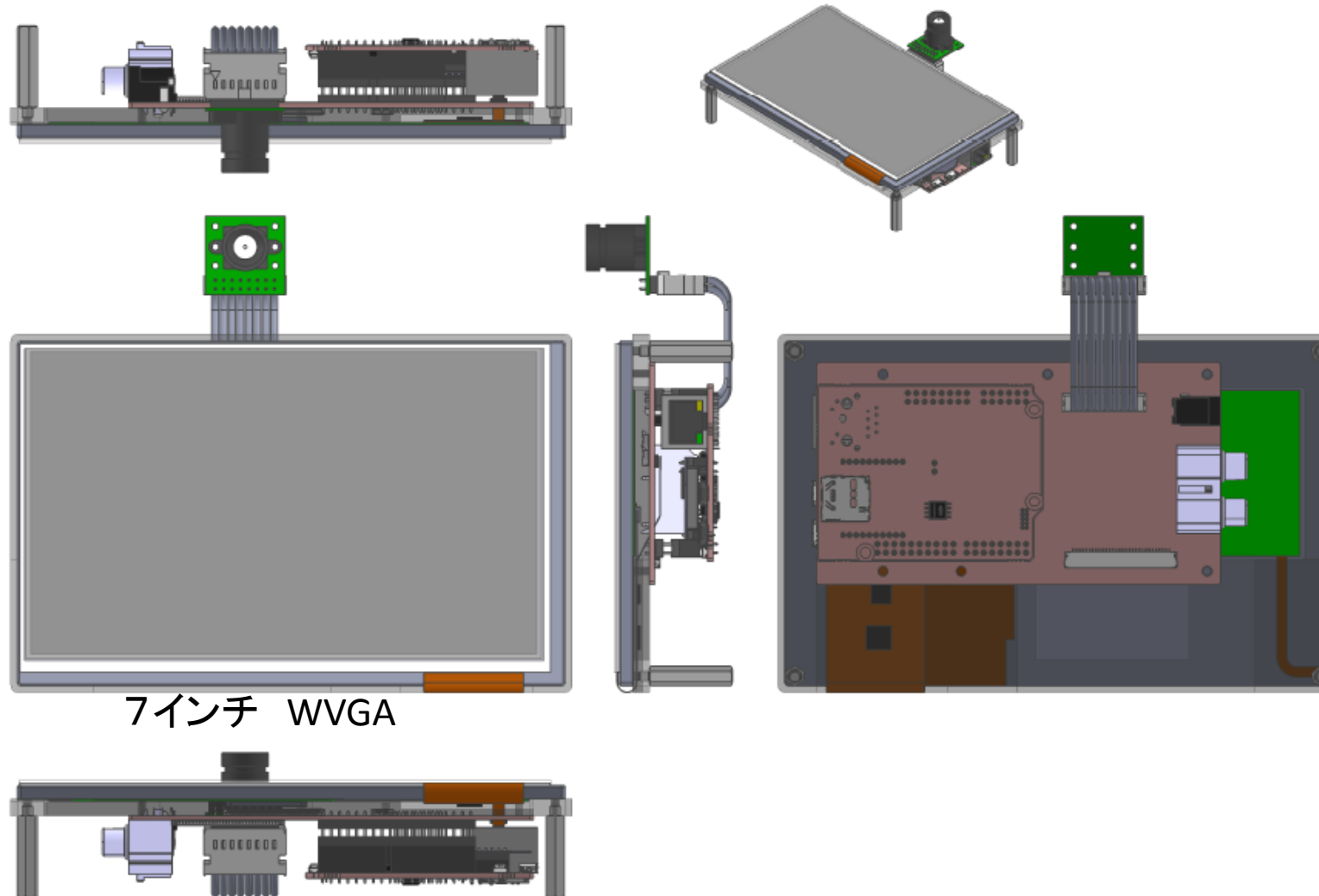
各種通信モジュールとセンサモジュールを組み合わせたオプションシールド検討中





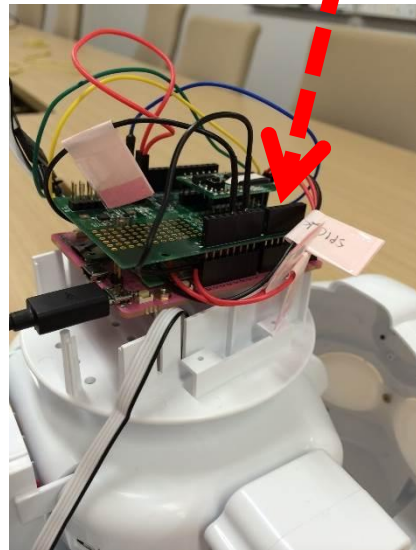
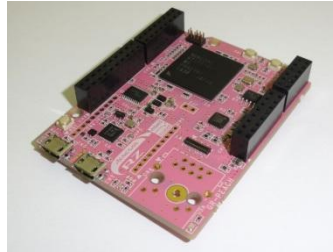
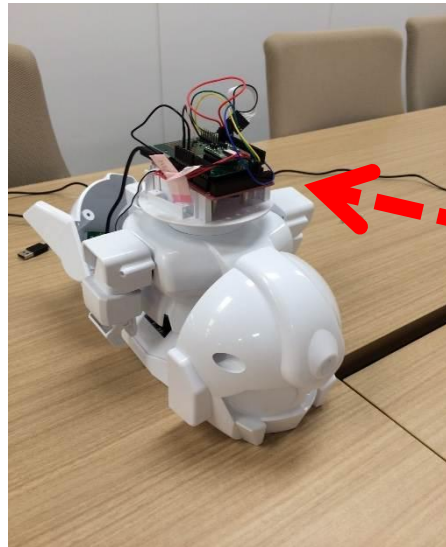
# ご参考 オプションシールド②

タッチパネル付き液晶とカメラモジュールを組み合わせたオプションシールド検討中



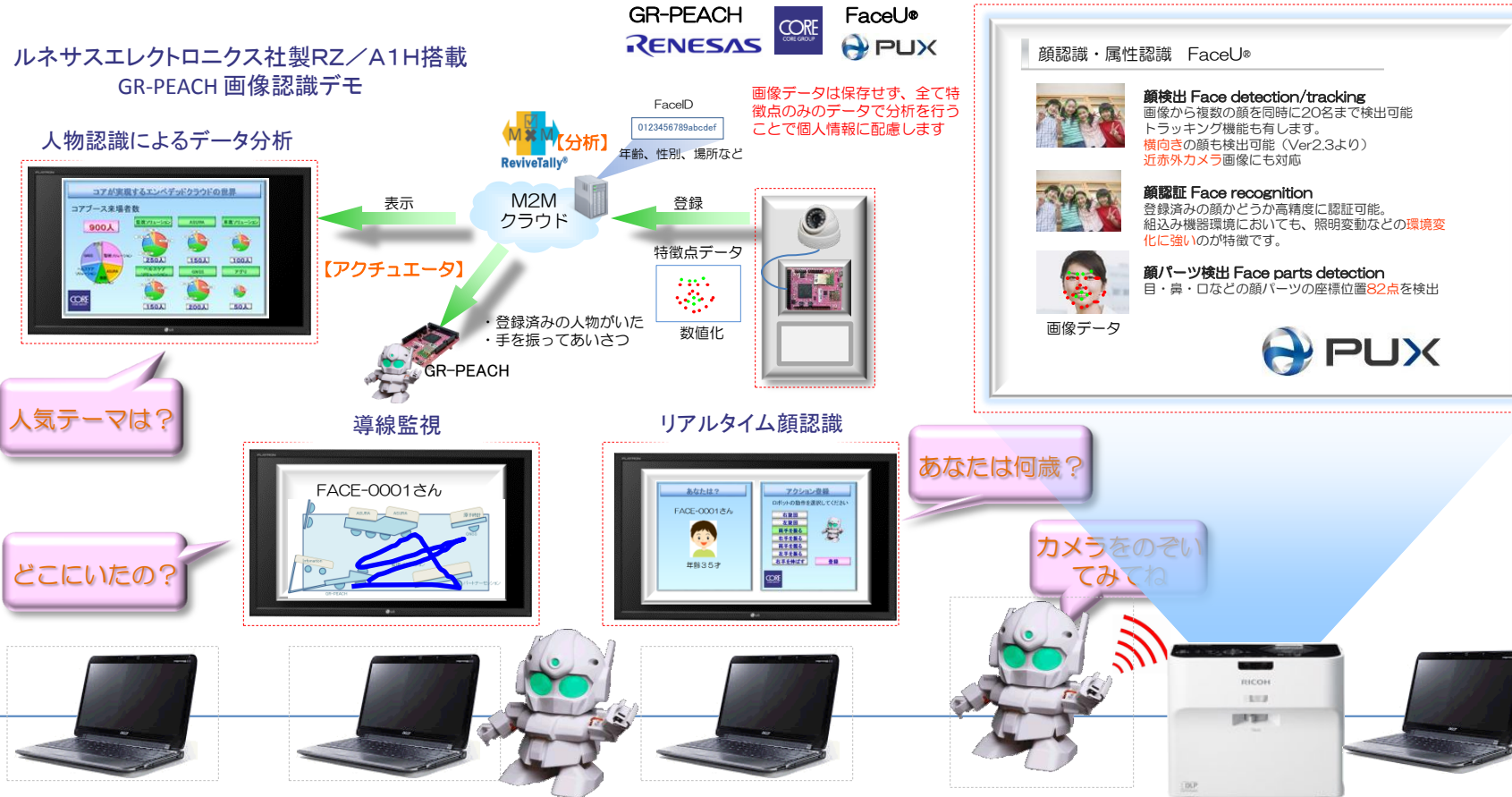


# ご参考 Embedded Technology 2014 デモ1





## 人物認識によるマーケティングソリューション







40<sup>th</sup>  
Anniversary

お問い合わせ

株式会社コア エンベデッドソリューションカンパニー

営業統括部 ME営業担当 利根川 昌弘 (tonegawa@core.co.jp)

〒154-0024 東京都世田谷区三軒茶屋2-11-26 コア第2ビル

TEL. 03-3795-5171 FAX 03-3795-5170